

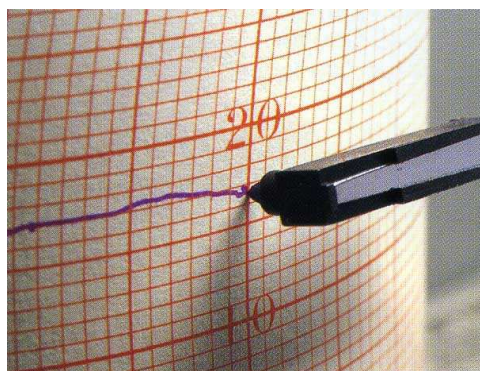
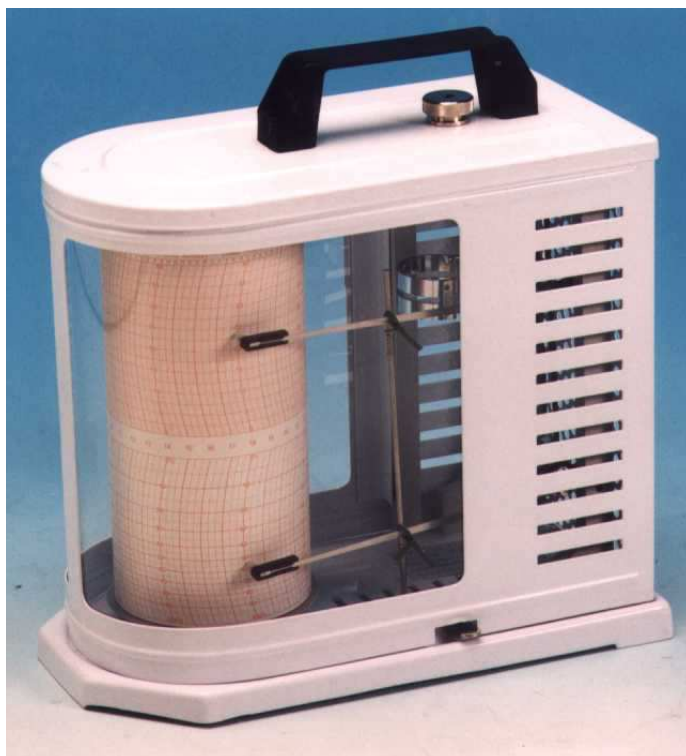
WRITING THERMOHYGROGRAPH

**** code 180B ****

Instrument to read the environmental temperature and air relative moisture percentage (RH%). The results are printed on a special diagram paper fitted on a rotating cylinder. User-friendly, and suitable for industrial and meteorological use, for the control of textile, and chemical conditioned environments, storehouses, etc.

Model 180B uses a weekly diagram paper sheet. Replacing a simple device supplied with the instrument, it is possible to change from weekly to daily reading, increasing the reading accuracy. The cylinder rotating movement is 1,5V battery powered.

The instrument has limited dimensions and weight which make it easy to be transported.



Strumento per rilevare e registrare la temperatura e l'umidità relativa percentuale dell'aria (RH%) su apposita carta diagrammata avvolta su di un tamburo rotante.

Di facile utilizzo, adatto per impieghi climatici e industriali, per il controllo in ambienti condizionati, tessili, chimici, per magazzini di stoccaggio, ecc.

Il modello 180B prevede l'utilizzo di un foglio di carta diagrammata con cadenza settimanale (7 giorni).

Con la semplice sostituzione di un ingranaggio fornito in dotazione è possibile trasformare la lettura in

cadenza giornaliera, aumentando la precisione di lettura. Il movimento di rotazione del tamburo è di tipo elettrico alimentato da una pila da 1,5V.

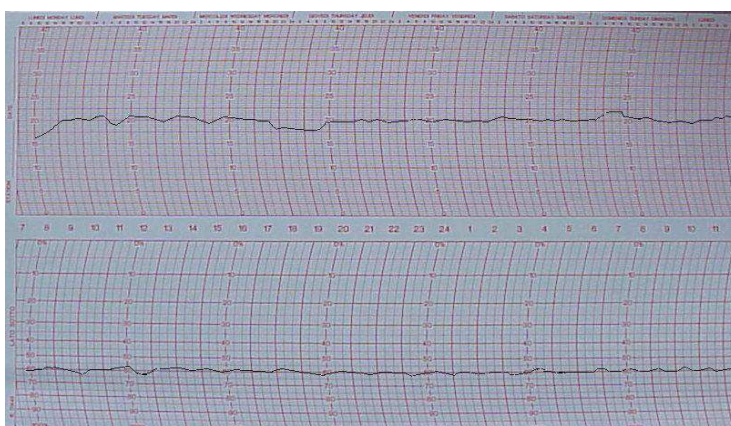
Il termoigrografo ha dimensioni e peso contenuti che lo rendono facilmente trasportabile.

WRITING THERMOHYGROGRAPH

**** code 180B ****

- Element sensitive to temperature: two-metal leaf type "Bourdon" to reduce the writing pen hysteresis.
- Element sensitive to moisture: a bundle of specially prepared hair.
- Temperature measuring range: from 0°C to +40°C (tolerance: $\pm 1.5\%$).
- Relative moisture measuring range: from 0% to 100% (tolerance: $\pm 3\%$ from 0% to 40% and $\pm 5\%$ from 40% to 100%).

- Elemento sensibile alla temperatura: lamina bimetallica tipo "Bourdon" per ridurre l'isteresi della penna scrivente.
- Elemento sensibile all'umidità: fascio di capelli opportunamente trattati.
- Gamma di misura della temperatura: da 0°C a +40°C (tolleranza: $\pm 1.5\%$).
- Gamma di misura dell'umidità relativa: da 0% a 100% (tolleranza: $\pm 3\%$ da 0% a 40% e $\pm 5\%$ da 40% a 100%).



| DOTAZIONE DELLO STRUMENTO | ACCESSORIES INCLUDED |
|--|--|
| 1 Batteria di alimentazione da 1,5V. | 1 battery 1,5V. |
| 2 Pennini (montati sullo strumento) + 2 pennini di ricambio. | 2 ink pens (already fitted on the instrument) ÷ 2 spare in pens. |
| Set di 52 fogli di carta diagrammata settimanale. | 52 weekly diagram paper sheets. |
| CARATTERISTICHE GENERALI | GENERAL CHARACTERISTICS |
| Rotazione tamburo: giornaliero o settimanale. | Cylinder: daily or weekly rotating |
| Orologio: al quarzo alimentazione a batteria da 1,5V. | Quartz clock, 1,5V battery powered. |
| Diametro del tamburo: 93x188 mm. | Cylinder diameter: 93 mm (188 mm high). |
| Apparecchio costruito in acciaio inox AISI 304 | Unit built of stainless steel AISI 304 |
| Dimensioni: 275(L) x 140(P) x 240(H) mm. | Dimension: 275(L) x 140(W) x 240(H) mm. |
| Peso netto: 3,5 kg | Net weight: 3,5 kg |
| OPTIONAL | OPTIONALS |
| Pennino scrivente, code 180 100. | Writing ink pen, code 180 100. |
| Set di 52 fogli di carta diagrammata settimanale, code 180 368. | Set of 52 weekly diagram paper sheets, code 180 368. |
| Fascio di capelli trattati per il rilevamento dell'umidità relativa, code 180 56. | A specially prepared bundle of hair (to read the relative moisture), code 180 56 |
| Certificato di calibrazione, code 180.CC1 | Calibration report, code 180.CC1 |
| <small>*Photographs and descriptions of present leaflet have to be considered as purely indicative and not binding. *Le immagini e le descrizioni del presente catalogo sono da ritenersi puramente indicative e non vincolanti.</small> | |